


ANÄSTHESIESCHLAUCHHALTERUNG

Klaue und Halterung wahlweise gemäß Tabelle

Anästhesieschlauchhalterung mit Flexwelle

- höhenverstellbar, Stativlänge: 38 cm




	Schlauchhalterungsplatte	Schlauchhalterungsplatte, drehbar	Schlauchhalterungsplatte, klemmbar	Zweischlauchhalterung	Coax Schlauchhalterung
 Schienenklaue	REF 73-512-04	REF 73-512-14	REF 73-512-44	REF 73-512-23	REF 73-512-25
 Universal-Klammer	REF 73-532-04	REF 73-532-14	REF 73-532-44	REF 73-532-23	REF 73-532-25
 Schnellverschluss-Schienenklaue	REF 73-542-04	REF 73-542-14	REF 73-542-44	REF 73-542-23	REF 73-542-25

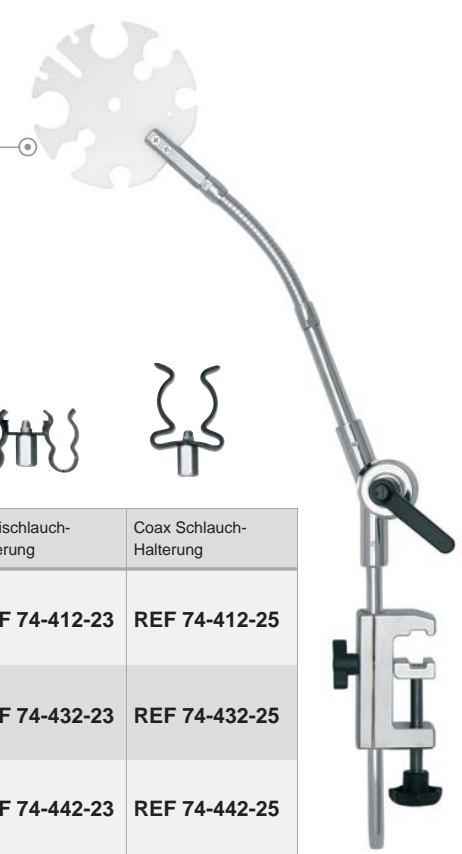


Anästhesieschlauchhalterung mit Gelenk und Flexwelle

- höhenverstellbar, Stativlänge: 45 cm



	Schlauchhalterungsplatte	Schlauchhalterungsplatte, drehbar	Schlauchhalterungsplatte, klemmbar	Zweischlauchhalterung	Coax Schlauchhalterung
 Schienenklaue	REF 74-412-04	REF 74-412-14	REF 74-412-44	REF 74-412-23	REF 74-412-25
 Universal-Klammer	REF 74-432-04	REF 74-432-14	REF 74-432-44	REF 74-432-23	REF 74-432-25
 Schnellverschluss-Schienenklaue	REF 74-442-04	REF 74-442-14	REF 74-442-44	REF 74-442-23	REF 74-442-25



STATIV MIT DREI-GELENK-SYSTEM

Halterung wahlweise gemäß Tabelle

- 3 Gelenke werden mit nur einem Feststellknopf fixiert
- einfache und schnelle Handhabung
- robust und stabil
- Einstellmöglichkeit in jede beliebige Position

Beatmungsschlauchhalterung mit Drei-Gelenk-System und Universalklammer

- erhältlich in zwei Stativlängen



	Schlauchhalterungsplatte	Schlauchhalterungsplatte, klemmbar
Länge: 30 cm	REF 70-131-04	REF 70-131-44
Länge: 50 cm	REF 70-231-04	REF 70-231-44

Respirationsstativ mit Drei-Gelenk-System, Pendelkopf und Universalklammer

- erhältlich in zwei Stativlängen



	Einschlauchhalterung	Zweischlauchhalterung Material: Metall	Zweischlauchhalterung Material: Kunststoff	Schlauchhalterungsplatte, klein, klemmbar	Schlauchhalterungsplatte, groß, klemmbar
Länge: 100 cm	REF 70-353-01	REF 70-353-02	REF 70-353-23S1	REF 70-353-33	REF 70-353-44
Länge: 120 cm	REF 70-653-01	REF 70-653-02	REF 70-653-23S1	REF 70-653-33	REF 70-653-44

Zubehör und Einzelteile auf Anfrage erhältlich.

DRUCKWANDLERHALTERUNGEN

mit Drei-Gelenk-System, Universalklammer und Klemmstück für Druckwandlerplatte

Druckwandlerhalterung

- erhältlich in zwei Stativlängen

Länge	REF
30 cm	70-131-07
50 cm	70-231-07



DRUCKWANDLERHALTERUNGEN für Druckwandlerplatten und Hahnenbänke

autoklavierbar

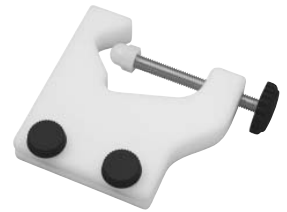
Kombi-Hahnenbankhalterung

REF 78-10-000



Standard-Halterung

REF 78-20-000



Universal-Halterung mit einem Gelenk

REF 78-30-000



Universal-Halterung mit zwei Gelenken

REF 78-40-000



DRUCKWANDLERAUFNahmePLATTEN

zum Einstecken an die Druckwandlerhalterung
autoklavierbar



für 2 Druckwandler

REF 79-000-52



für 2 "BRAUN"-Druckwandler

REF 79-000-72

TUBE-TRAY

Schlauchhalterung zur Fixierung von Erwachsenen- und Kinderbeatmungsschläuchen

- verschiedene Öffnungen zur idealen Fixierung von Beatmungsschläuchen unterschiedlicher Größe und Materials
- zusätzliche Aussparungen für Schläuche zur Druck- und Gasmessung
- MRT-kompatibles Material
- vielseitige Anbringung sowohl seitlich als auch hinter dem Kopf des Patienten
- zur Zugentlastung am Gesicht des Patienten

Tube-Tray

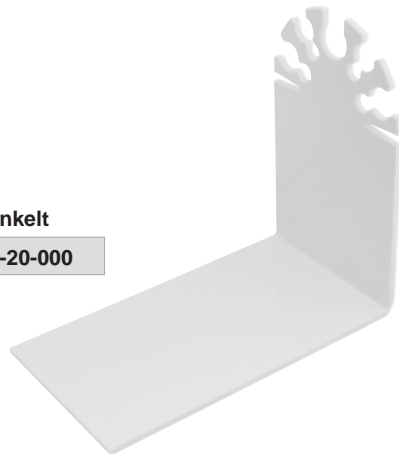
gerade

REF 77-10-000



abgewinkelt

REF 77-20-000



Tube-Tray mit Kissen

gerade

REF 77-10-900



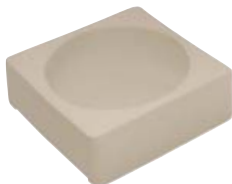
abgewinkelt

REF 77-20-900



Kissen

REF 77-00-900



Tube-Tray mit Schienenklaue

(nicht MRT-kompatibel)

REF 77-00-020

